

TECNO SCALA

CENTRO SPECIALIZZATO SCALE PER INTERNI

COMUNE DI TRIESTE *Regolamento Edilizio*

Il presente Regolamento è stato:

- approvato con DPGR n. 09/Pres dd 21.01.2004 con Delibera Consiliare n° 63 del 31/07/2003

TITOLO VI DISPOSIZIONI SULL'ATTIVITA' EDILIZIA E SUL DECORO DELL'AMBIENTE URBANO

CAPO I – DISPOSIZIONI SULL'ATTIVITA' EDILIZIA

Articolo 67. -- Parapetti, balaustre, ringhiere

I parapetti di poggioli, ballatoi, terrazze, scale, ecc. devono essere in pietra, in metallo o in altro materiale resistente che garantisca il decoro nel tempo e devono avere un'altezza di almeno metri 1.00 riferita al piano di calpestio corrispondente.

I parapetti pieni delle finestre devono avere un'altezza di almeno metri 1,00.

Le finestre con parapetti di altezza minore devono essere munite di ringhiere o di vetrate antiurto sino ad un'altezza di almeno metri 1.00.

La distanza tra le barre delle ringhiere, come pure la larghezza delle feritoie non deve essere superiore a metri 0.10;

TITOLO VII REQUISITI DI QUALITA' DEGLI AMBIENTI

Articolo 88. -- Soppalchi

Tutti i vani sono soppalcabili, a qualsiasi livello siano ubicati.

La proiezione orizzontale del soppalco non deve eccedere la metà della superficie del locale soppalcato.

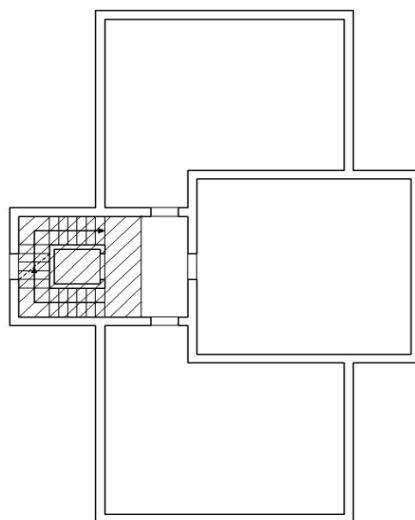
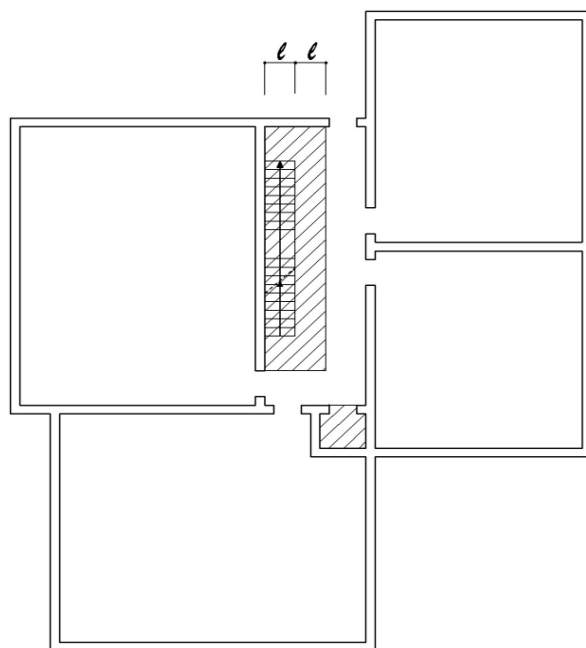
I soppalchi devono essere aperti verso il resto del locale sottostante e dotati di parapetto regolamentare.

Il soppalco e la parte sottostante, possono essere destinati al soggiorno di persone se hanno un'altezza minima di metri 2,50,

CENTRO SPECIALIZZATO SCALE PER INTERNI

art. 30
punto f

VANO SCALA CONDOMINIALE



VOLUME ESCLUSO

